



TOYOTA

ALWAYS A
BETTER WAY

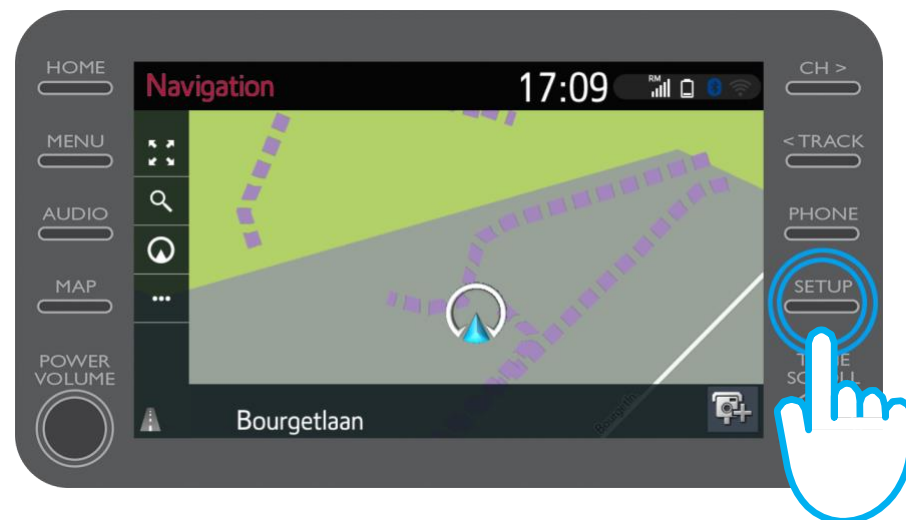
Kako se spojiti na Wi-Fi

Uspostavljanje Wi-Fi veze: Pregled

1. korak – Kliknite na „Setup“.
2. korak – Kliknite na strelicu padajućeg izbornika.
3. korak – Kliknite na „Wi-Fi“ i uključite „Wi-Fi power“.
4. korak – Provjerite je li hotspot uključen na vašem telefonu.
5. korak – Odaberite svoju mrežu.
6. korak – Unesite lozinku za mrežu i odaberite „OK“.
7. korak – Multimedijски sustav je uspješno spojen na hotspot.

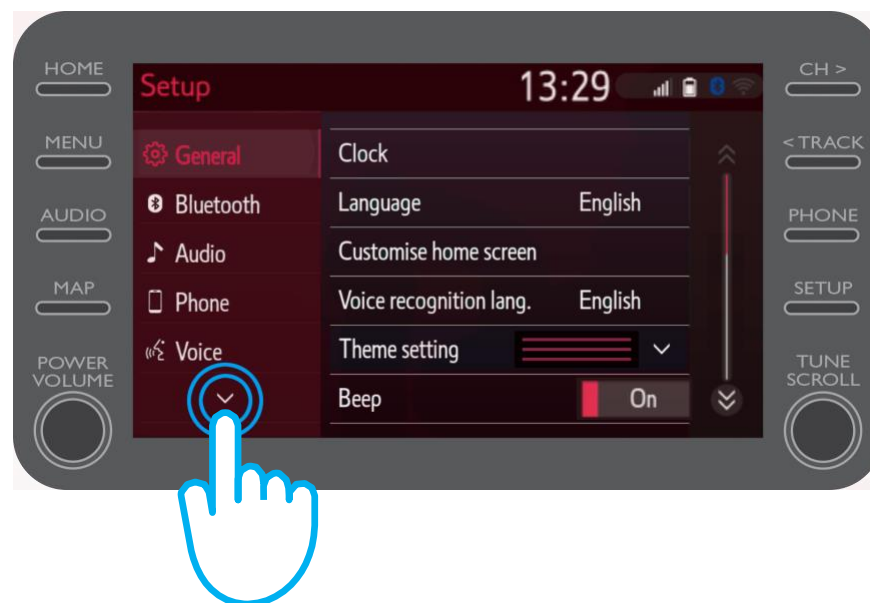
Uspostavljanje Wi-Fi veze: 1. korak

Kliknite na „Setup“.



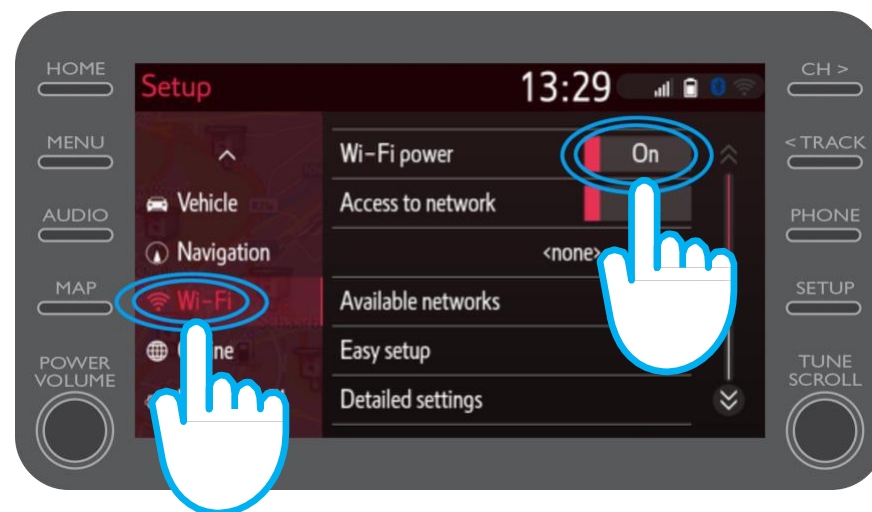
Uspostavljanje Wi-Fi veze: 2. korak

Kliknite na strelicu padajućeg izbornika.



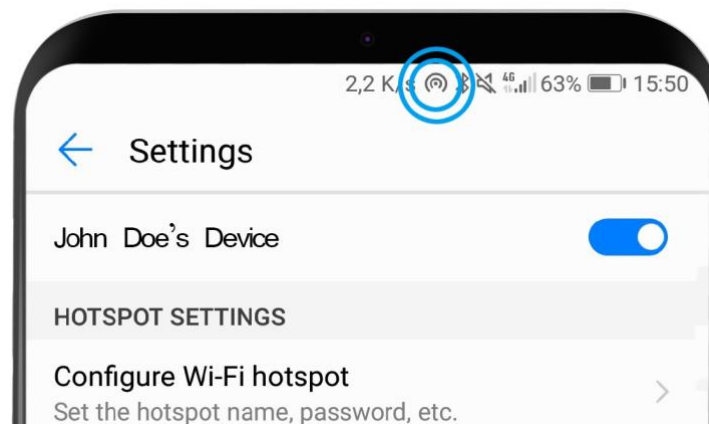
Uspostavljanje Wi-Fi veze: 3. korak

Kliknite na „Wi-Fi“ i uključite „Wi-Fi power“.



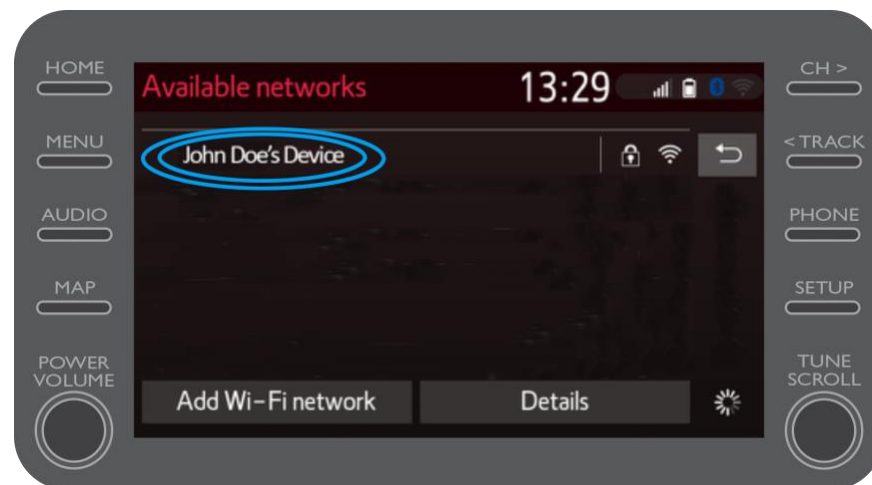
Uspostavljanje Wi-Fi veze: 4. korak

Provjerite je li hotspot
uključen na vašem telefonu.
Oznaka će biti vidljiva.



Uspostavljanje Wi-Fi veze: 5. korak

Odaberite svoju mrežu.



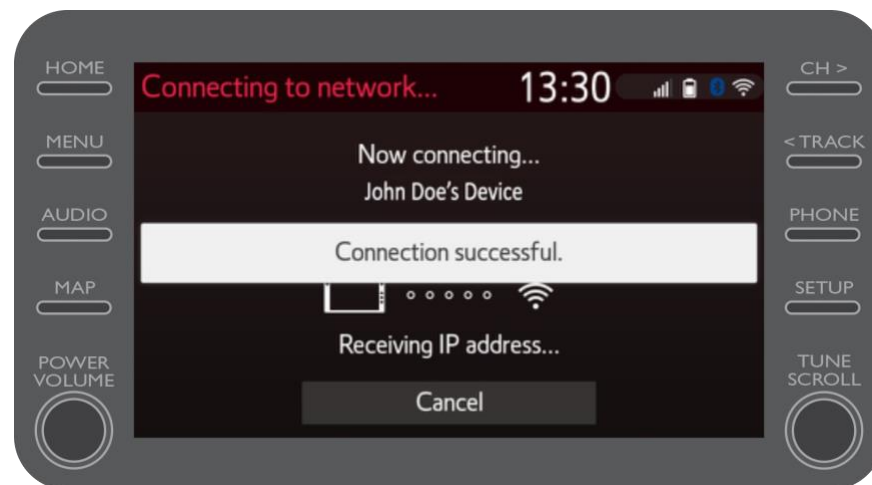
Uspostavljanje Wi-Fi veze: 6. korak

Unesite lozinku za mrežu i odaberite „OK“.



Uspostavljanje Wi-Fi veze: 7. korak

Multimedijski sustav je uspješno spojen na hotspot.



MyT | Multimedia

Kada ste povezani, događa se
život

MyT | Internetske
usluge