



TOYOTA

ALWAYS A  
BETTER WAY

# Kako aktivirati internetske usluge online navigacije putem MyT Multimedije

*MyT*

Internetske  
usluge

# Prije nego aktivirate internetske usluge

Za sve internetske usluge online navigacije, prvi korak je osigurati da vaš automobil ima pristup internetu.

Jedan od načina povezivanja je koristeći Bluetooth vezu.

Molimo vas da pročitate „Kako uključiti Bluetooth povezivanje“.

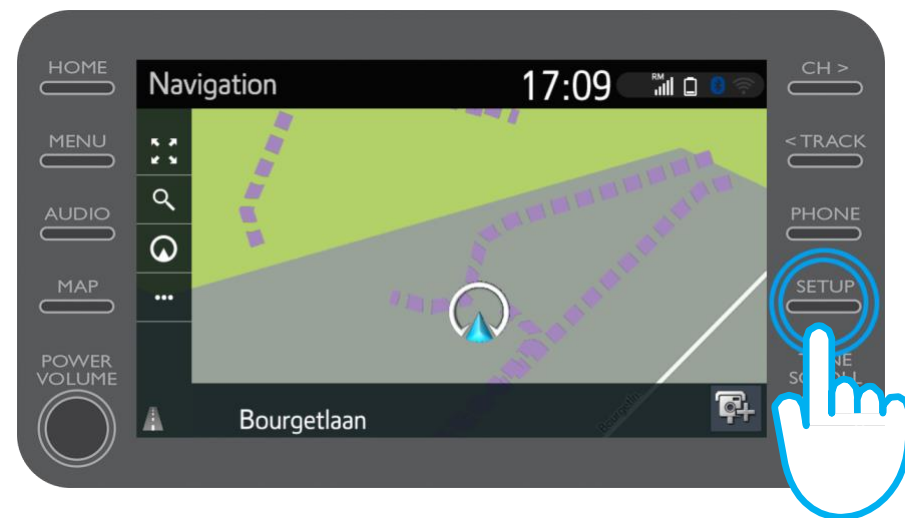
# Aktivacija internetskih usluga online navigacije: Pregled

U automobilu, na multimedijском uređaju

1. korak – Kliknite na „Setup“.
2. korak – Kliknite na strelicu padajućeg izbornika.
3. korak – Kliknite na „Online“, zatim na „Toyota online“.
4. korak – Kliknite na „Toyota web account“.
5. korak – Kliknite na „Existing account“.
6. korak – Unesite svoje korisničke podatke za aplikaciju MyT/portal My Toyota i kliknite „OK“.
7. korak – Krenite na portal My Toyota, prijavite se na svoj korisnički račun i povežite multimedijски uređaj na vaš automobil.

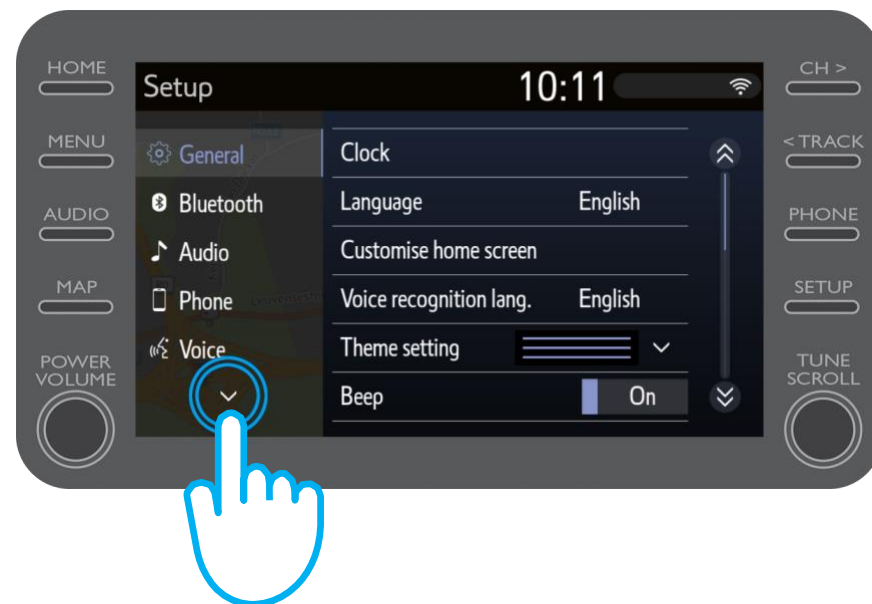
# Aktivacija internetskih usluga online navigacije: 1. korak

Kliknite na „Setup“.



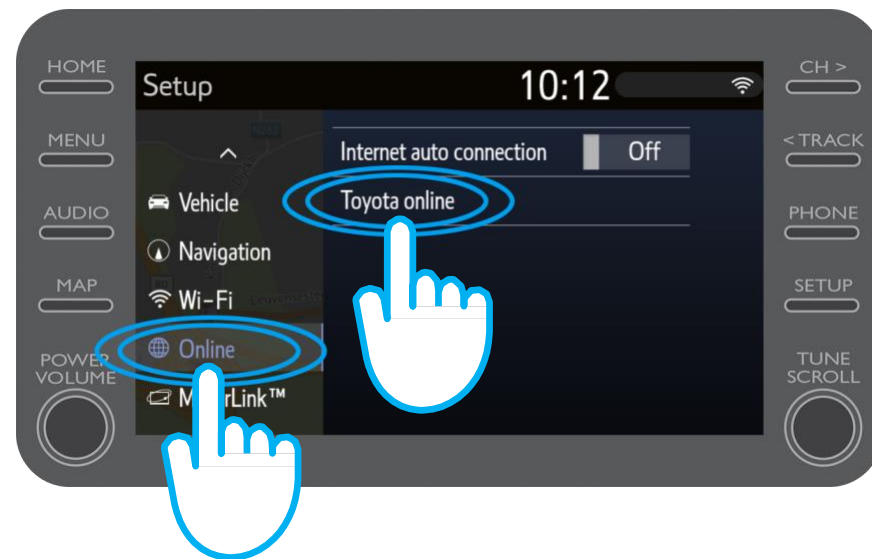
# Aktivacija internetskih usluga online navigacije: 2. korak

Kliknite na strelicu  
padajućeg izbornika.



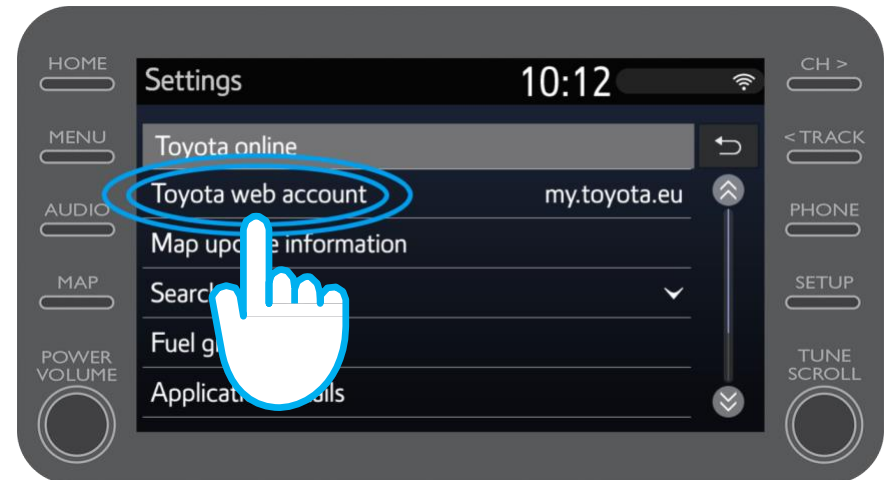
# Aktivacija internetskih usluga online navigacije: 3. korak

Kliknite na „Online“,  
zatim na „Toyota online“.



# Aktivacija internetskih usluga online navigacije: 4. korak

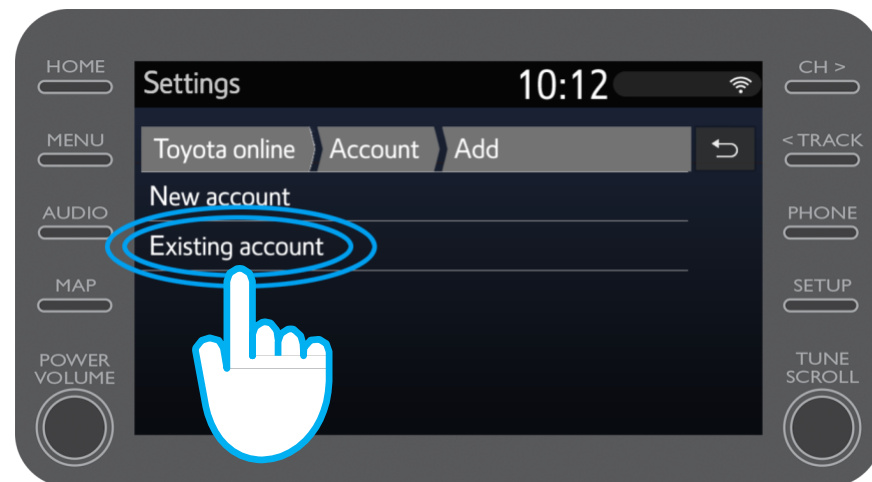
Kliknite na „Toyota web account“.



# Aktivacija internetskih usluga online navigacije: 5. korak

Ako već imate korisnički račun za aplikaciju MyT ili portal My Toyota, odaberite „Existing account“.

Ako još nemate korisnički račun, odaberite „New account“.



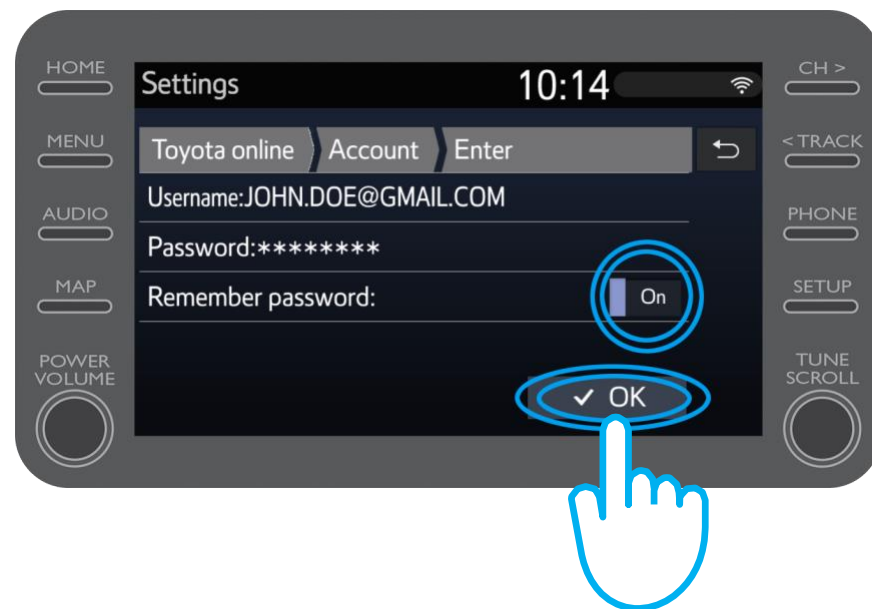


# Aktivacija internetskih usluga online navigacije: 6. korak

Unesite svoje korisničke podatke za aplikaciju MyT/portal My Toyota.

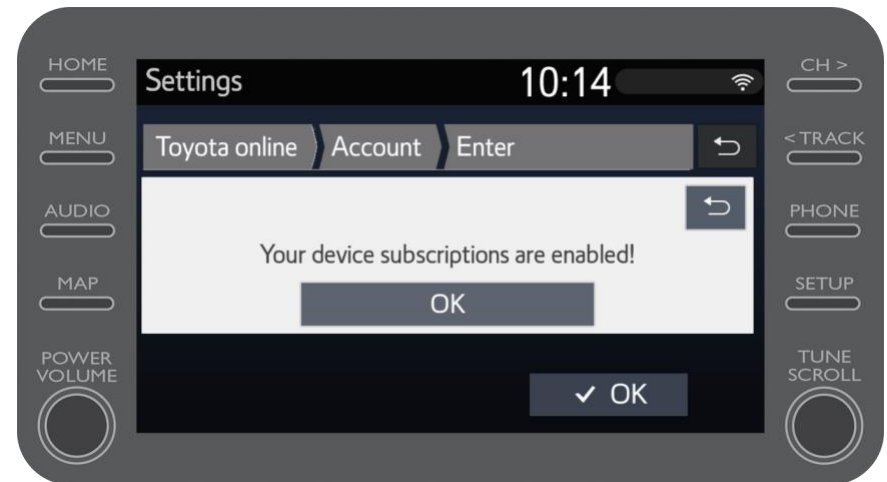
Napomena: Savjetujemo vam da postavite „Remember password“ (Zapamti lozinku) na „ON“.

Kliknite na „OK“.



# Aktivacija internetskih usluga online navigacije

Vaše 3 godine besplatnih internetskih usluga online navigacije su sada uključene.



# Aktivacija internetskih usluga online navigacije: 7. korak

Krenite na portal My Toyota i spojite se na svoj korisnički račun.

Morat ćete povezati multimedijski uređaj na svoj automobil.

*MyT* | Multimedia

Kada ste povezani, događa se  
život

*MyT* | Internetske  
usluge